



Commune de Surpierre (secteur Surpierre)

Révision générale du plan d'aménagement local

## Plan directeur communal

Echelle 1:5'000

Mis en consultation publique par parution dans la Feuille officielle n° 35 du 31.08.2018

Adopté par le Conseil communal de Surpierre, le 11 mars 2019

La Secrétaire *Galin*

Le Syndic *J. K. K. K.*

Approuvé par la Direction de l'aménagement, de l'environnement et des constructions, le 1 AVR. 2021

Le Conseiller d'Etat, Directeur *P. H.*

31 août 2018

Mandat : 1612 / ar  
Document : 1612\_2\_Surpierre\_PDCCom.med  
Format : 84 x 50

### ARCHAM ET PARTENAIRES SA

Aménagement du territoire et urbanisme  
Route du Jura 43, 1700 Fribourg  
Téléphone 026 347 10 90  
info@archam.ch, www.archam.ch

### Légende

#### Utilisation du sol

Zone à bâtir légale

Eventuelle future extension de la zone à bâtir

Périmètre d'habitat à maintenir

#### Ressources en sous-sol

Zone de protection des eaux souterraines

#### Mobilité

##### Transports motorisés

Route principale

Route de liaison (hors localité) / collectrice (en localité)

Route de desserte et accès

Stationnement public

Arrêt de bus

##### Mobilité douce

Trottoir

Liaison mobilité douce (piéton / vélo)

Réseau cyclable cantonal utilitaire  
Itinéraire de cyclotourisme balisé

Chemin de randonnée pédestre

#### Sites et paysage

Corridor à faune d'importance locale

Présence certaine de salamandre tachetée

Périmètre de protection de la nature

Biotope d'importance locale non protégé (talus sec)

Haie en zone à bâtir protégée

Haie en zone à bâtir non protégée

Arbre en zone à bâtir protégé

Verger en zone à bâtir protégé

#### Informations indicatives

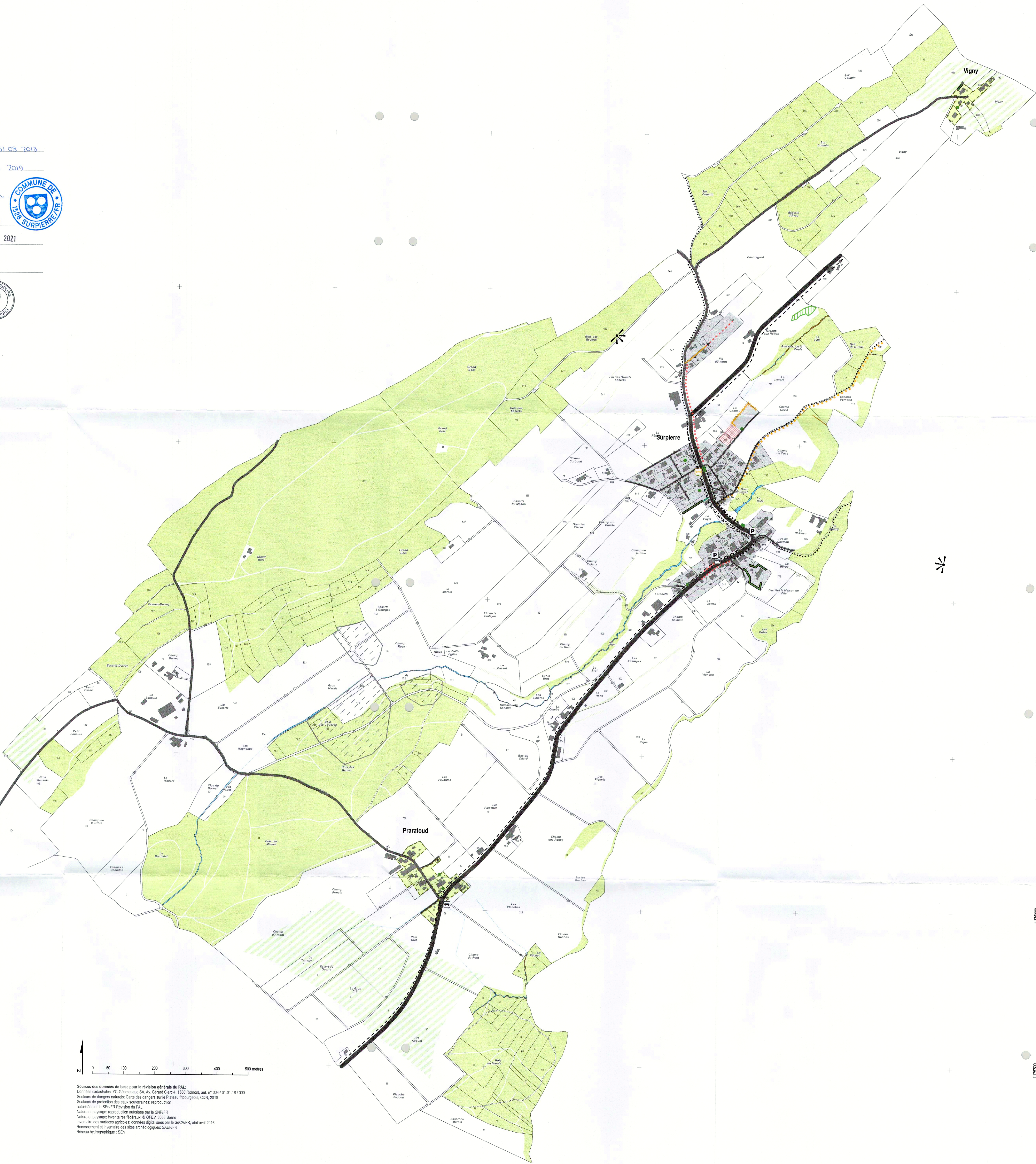
Vue caractéristique

Aire forestière

Surface boisée hors zone à bâtir

Cours d'eau à ciel ouvert

Cours d'eau sous tuyau



Sources des données de base pour la révision générale du PDL:  
Données cadastrales: VD-Cadastre SA, Av. Général Clerc 4, 1600 Romont, aut. n° 004 / 01.01.16 / 000  
Secteurs de dangers naturels: Carte des dangers sur le Plateau fribourgeois, CDN, 2018  
Secteurs de protection des eaux souterraines: reproduction autorisée par le SCAFR Révision du PDL  
Nature et paysage: reproduction autorisée par le SCAFR  
Nature et paysage: inventaires fédéraux: SCAFR, 2003 Bern  
Inventaire des surfaces agricoles: données digitalisées par le SCAFR, état avril 2016  
Recensement et inventaire des sites archéologiques: SCAFR  
Réseau hydrographique: SEN